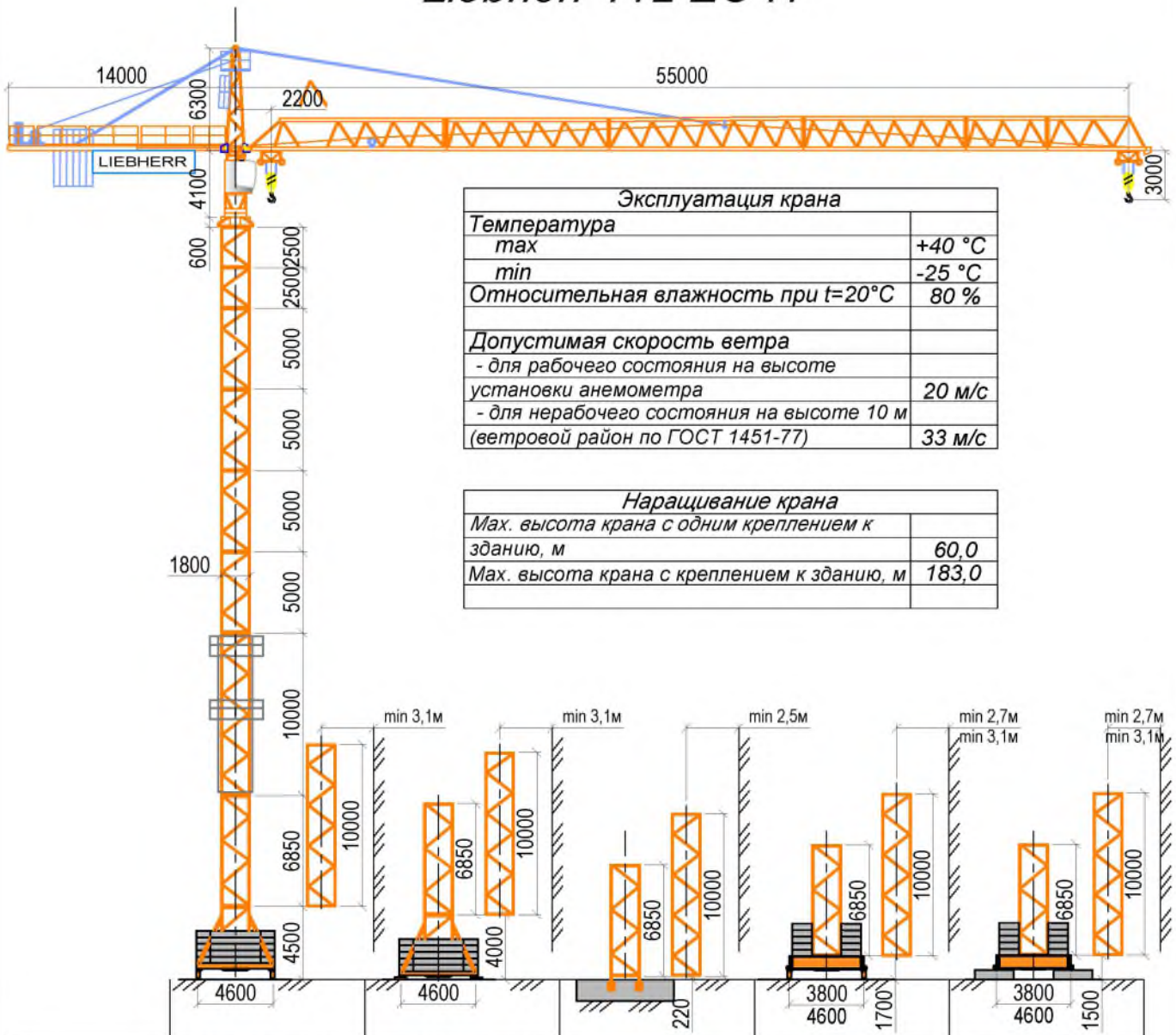


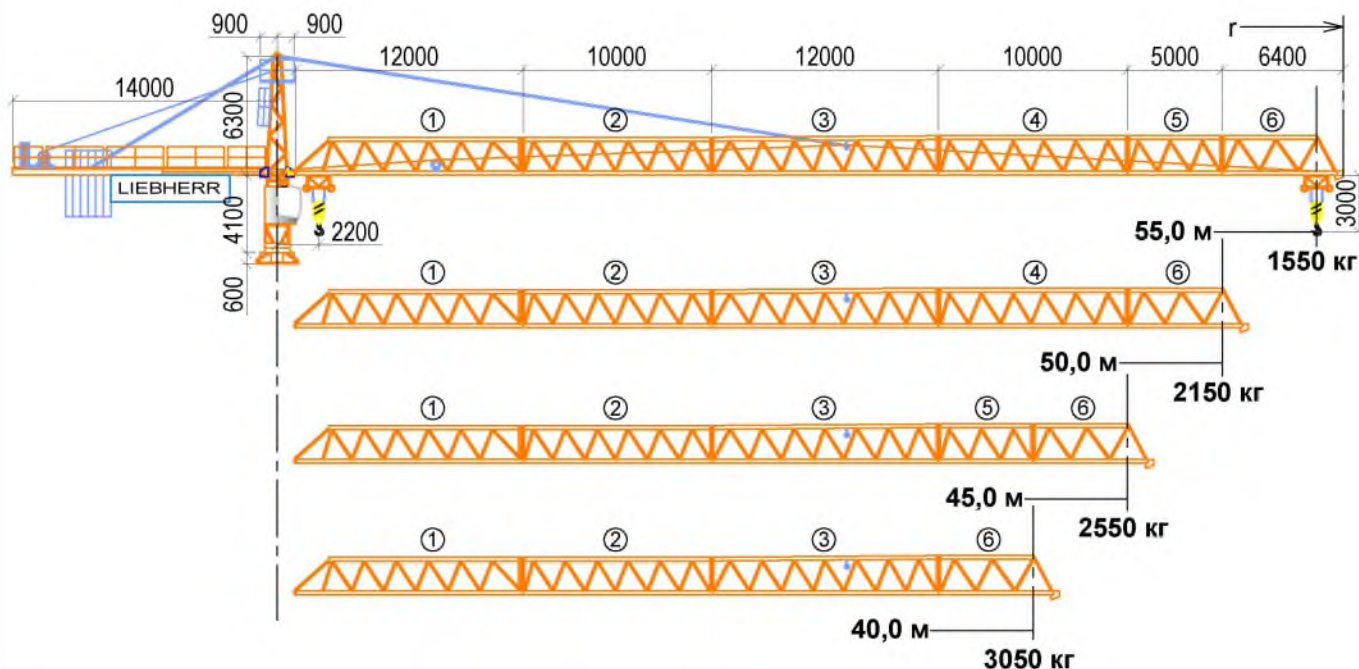
Liebherr 112 EC-H



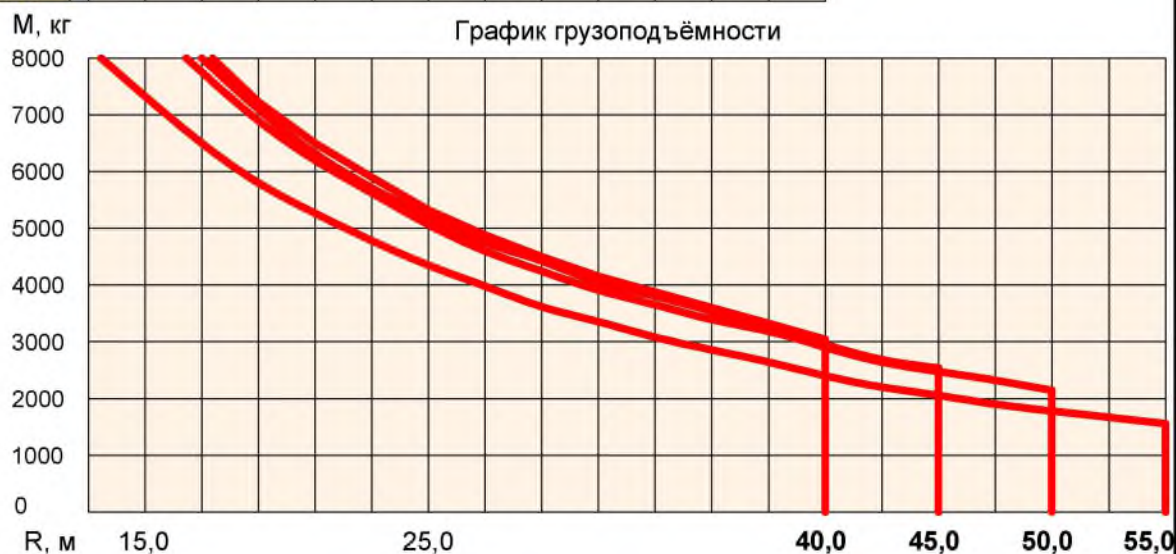
Эксплуатация крана	
Температура	
max	+40 °C
min	-25 °C
Относительная влажность при t=20°C	80 %
Допустимая скорость ветра	
- для рабочего состояния на высоте установки анемометра	20 м/с
- для нерабочего состояния на высоте 10 м (ветровой район по ГОСТ 1451-77)	33 м/с

Наращивание крана	
Мах. высота крана с одним креплением к зданию, м	60,0
Мах. высота крана с креплением к зданию, м	183,0

Исполнение	Unterwagen на рельсах		Unterwagen стационарный		на анкерах		Fundamentkrenz на рельсах		Fundamentkrenz стационарный		
	а)	б)	а)	б)	а)	б)	а)	б)	а)	б)	
Тип секций	120 HC										
Высота свободной башни	0	13,0	16,2	12,5	15,7	8,8	12,0	10,2	13,4	10,0	13,2
	1	15,5	18,7	15,0	18,2	11,3	14,5	12,7	15,9	12,5	15,7
	2	18,0	21,2	17,5	20,7	13,8	17,0	15,2	18,4	15,0	18,2
	3	20,5	23,7	20,0	23,2	16,3	19,5	17,7	20,9	17,5	20,7
	4	23,0	26,2	22,5	25,7	18,8	22,0	20,2	23,4	20,0	23,2
	5	25,5	28,7	25,0	28,2	21,3	24,5	22,7	25,9	22,5	25,7
	6	28,0	31,2	27,5	30,7	23,8	27,0	25,2	28,4	25,0	28,2
	7	30,5	33,7	30,0	33,2	26,3	29,5	27,7	30,9	27,5	30,7
	8	33,0	36,2	32,5	35,7	28,8	32,0	30,2	33,4	30,0	33,2
	9	35,5	38,7	35,0	38,2	31,3	34,5	32,7	35,9	32,5	35,7
	10	38,0	41,2	37,5	47,2	33,8	37,0	35,2	38,4	35,0	38,2
	11	40,5	43,7	40,0	43,2	36,3	39,5	37,7	40,9	37,5	40,7
	12	43,0	46,2	42,5	45,7	38,8	42,0	40,2	-	40,0	-
	13	45,5	48,7	45,0	48,2	41,3	44,5	42,7	-	42,5	-
	14	48,0	-	47,5	-	43,8	-	-	-	-	-
15	-	-	-	-	46,3	-	-	-	-	-	



Рабочий радиус R, м	Общий радиус г, м	Радиус R / масса M, м / кг	Таблица грузоподъёмности																		
			15,0	17,0	19,0	21,0	23,0	25,0	27,0	29,0	31,0	33,0	35,0	37,0	40,0	43,0	45,0	47,0	50,0	53,0	55,0
55,0	56,4	2,2 - 14,5 8000	7730	6720	5930	5290	4760	4310	3940	3610	3330	3080	2860	2670	2410	2190	2060	1940	1780	1640	1550
50,0	51,4	2,2 - 16,6 8000	8000	7830	6910	6180	5570	5060	4630	4250	3930	3640	3390	3170	2870	2620	2470	2330	2150		
45,0	46,4	2,2 - 17,0 8000	8000	8000	7100	6340	5720	5200	4760	4380	4040	3750	3490	3260	2960	2700	2550				
40,0	41,4	2,2 - 17,4 8000	8000	8000	7280	6510	5880	5340	4890	4500	4160	3860	3590	3360	3050						



Двигатели механизмов	
Напряжение, В	380
Род тока - переменный	
Частота, Гц	50
Номинальная мощность, кВт	
- подъёма (опускания) груза	45
- поворота	5x2
- передвижения грузовой тележки	4
- передвижения крана	3x2
- механизма выдвигения	7,5

Скорости	
подъёма (опускания) груза мах. массы, м/мин	24
плавной посадки груза мах. массы, м/мин	1,6
подъёма (опускания) крюковой подвески, м/мин	125
передвижения грузовой тележки, м/мин	
- с мах. грузом	12
- пустой	96
частота вращения крана, об/мин	0,9
передвижения крана, м/мин	25