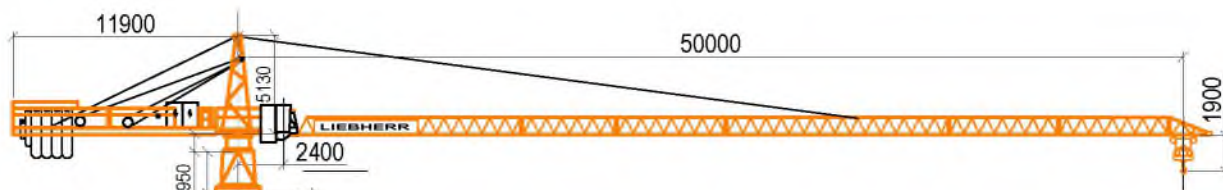
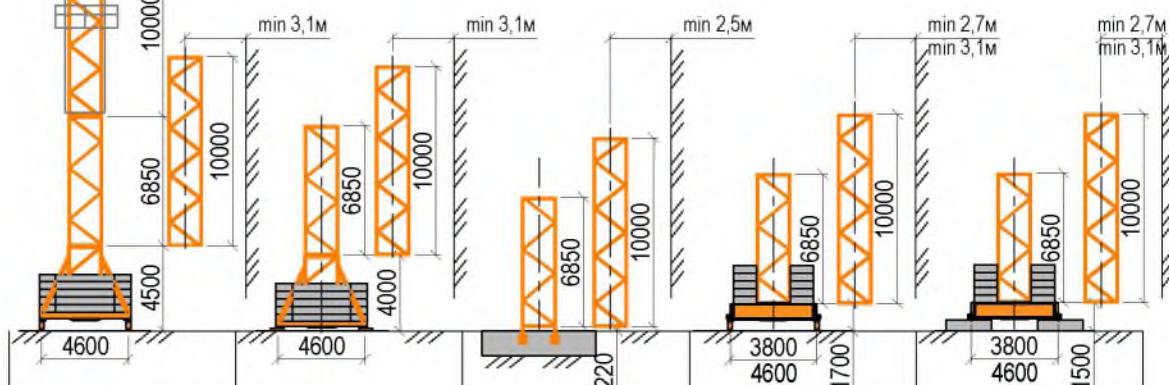


Liebherr 91 EC

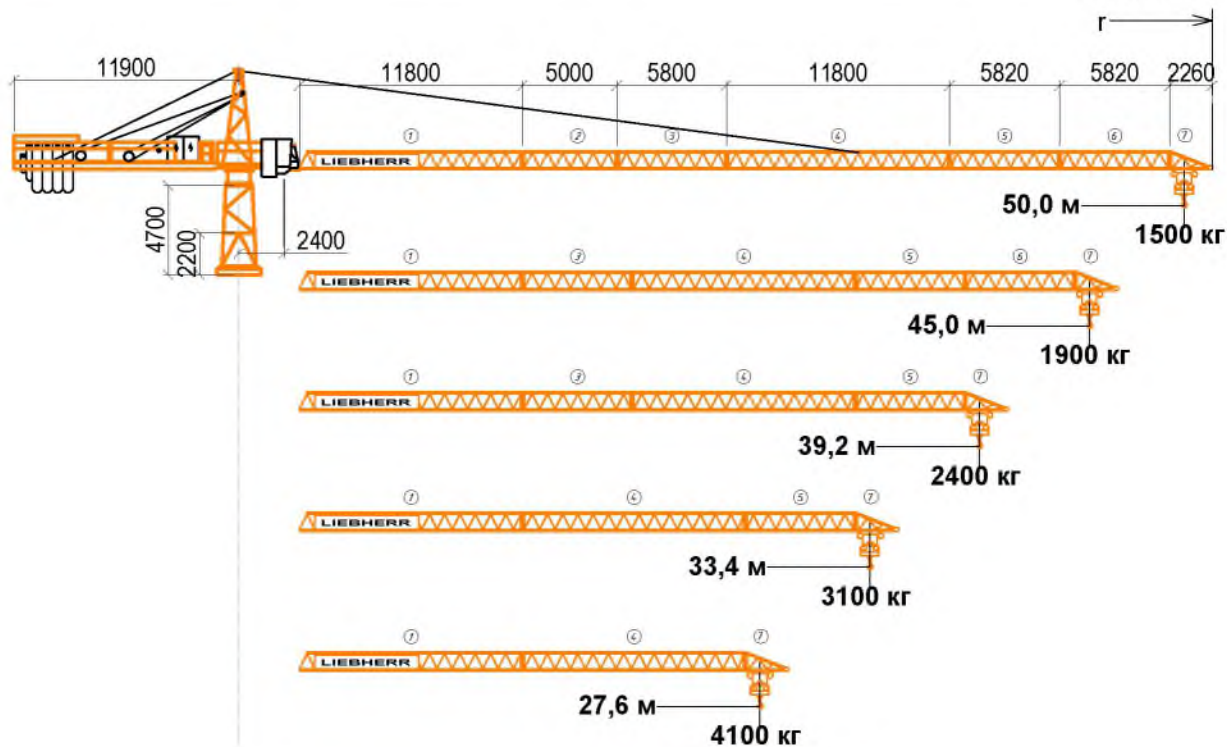


Эксплуатация крана	
Температура	
max	+40 °C
min	-25 °C
Относительная влажность при t=20°C	
	80 %
Допустимая скорость ветра	
- для рабочего состояния на высоте установки анемометра	
	16,6 м/с
- для нерабочего состояния на высоте 10 м (ветровой район по ГОСТ 1451-77)	
	20 м/с

Наращивание крана	
Max. высота крана с одним креплением к зданию, м	64,0
Max. высота крана с креплением к зданию, м	130,0



Исполнение	Unterwagen на рельсах		Unterwagen стационарный		на анкерах		Fundamentkreuz на рельсах		Fundamentkreuz стационарный		
	а)	б)	а)	б)	а)	б)	а)	б)	а)	б)	
Вариант	120 НС										
Тип секций	120 НС										
Высота свободной башни	0	13,0	16,2	12,5	15,7	8,8	12,0	10,2	13,4	10,0	13,2
	1	15,5	18,7	15,0	18,2	11,3	14,5	12,7	15,9	12,5	15,7
	2	18,0	21,2	17,5	20,7	13,8	17,0	15,2	18,4	15,0	18,2
	3	20,5	23,7	20,0	23,2	16,3	19,5	17,7	20,9	17,5	20,7
	4	23,0	26,2	22,5	25,7	18,8	22,0	20,2	23,4	20,0	23,2
	5	25,5	28,7	25,0	28,2	21,3	24,5	22,7	25,9	22,5	25,7
	6	28,0	31,2	27,5	30,7	23,8	27,0	25,2	28,4	25,0	28,2
	7	30,5	33,7	30,0	33,2	26,3	29,5	27,7	30,9	27,5	30,7
	8	33,0	36,2	32,5	35,7	28,8	32,0	30,2	33,4	30,0	33,2
	9	35,5	38,7	35,0	38,2	31,3	34,5	32,7	35,9	32,5	35,7
	10	38,0	41,2	37,5	47,2	33,8	37,0	35,2	38,4	35,0	38,2
	11	40,5	43,7	40,0	43,2	36,3	39,5	37,7	40,9	37,5	40,7
	12	43,0	46,2	42,5	45,7	38,8	42,0	40,2	43,4	40,0	43,2
	13	45,5	48,7	45,0	48,2	41,3	44,5	42,7	-	42,5	-
	14	48,0	-	47,5	-	43,8	47,0	45,2	-	45,0	-
	15	50,5	-	50,0	-	46,3	-	-	-	-	-
16	-	-	-	-	48,8	-	-	-	-	-	



Рабочий радиус R, м	Общий радиус г, м	Радиус R / масса M, м / кг	Таблица грузоподъёмности												
			20,0	22,0	24,0	26,0	27,6	30,0	33,4	36,0	39,2	42,0	45,0	48,0	50,0
50,0	51,5	2,4 - 16,6 6000	4810	4290	3860	3510	3260	2940	2570	2330	2090	1910	1740	1590	1500
45,0	46,5	2,4 - 17,7 6000	5200	4640	4180	3800	3530	3190	2790	2540	2280	2080	1900		
39,2	40,7	2,4 - 18,4 6000	5450	4870	4390	3990	3710	3350	2940	2670	2400				
33,4	34,9	2,4 - 19,3 6000	5730	5130	4620	4200	3910	3540	3100						
27,6	29,1	2,4 - 20,0 6000	6000	5370	4840	4400	4100								



Двигатели механизмов	
Напряжение, В	380
Род тока - переменный	
Частота, Гц	50
Номинальная мощность, кВт	
- подъёма (опускания) груза	37,5
- поворота	6,3
- передвижения грузовой тележки	5
- передвижения крана	3x2
- механизма выдвигания	7,5

Скорости	
подъёма (опускания) груза мах. массы, м/мин	26
плавной посадки груза мах. массы, м/мин	1,7
подъёма (опускания) крюковой подвески, м/мин	103
передвижения грузовой тележки, м/мин	
- с мах. грузом	10
- пустой	80
частота вращения крана, об/мин	0,75
передвижения крана, м/мин	25