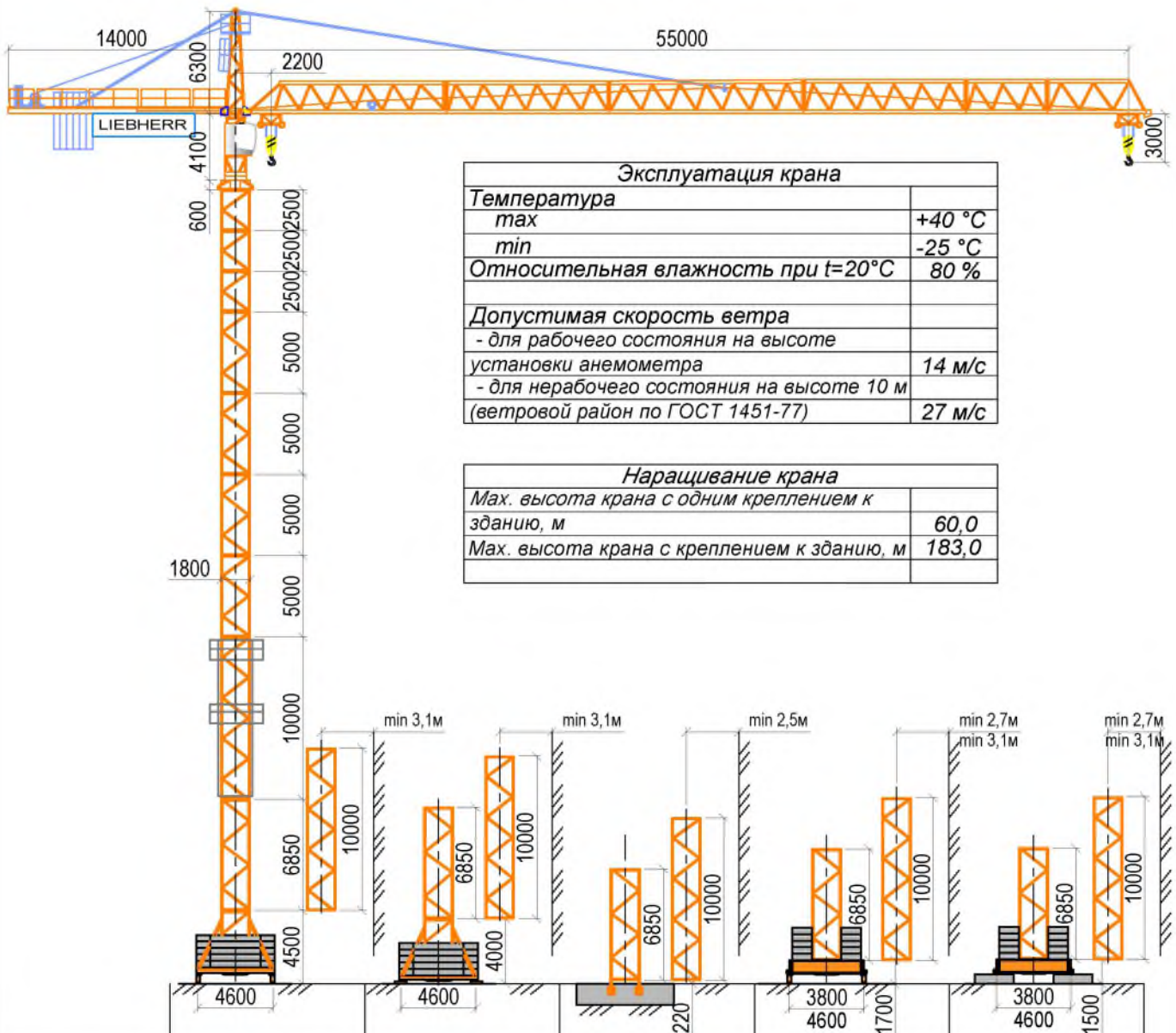


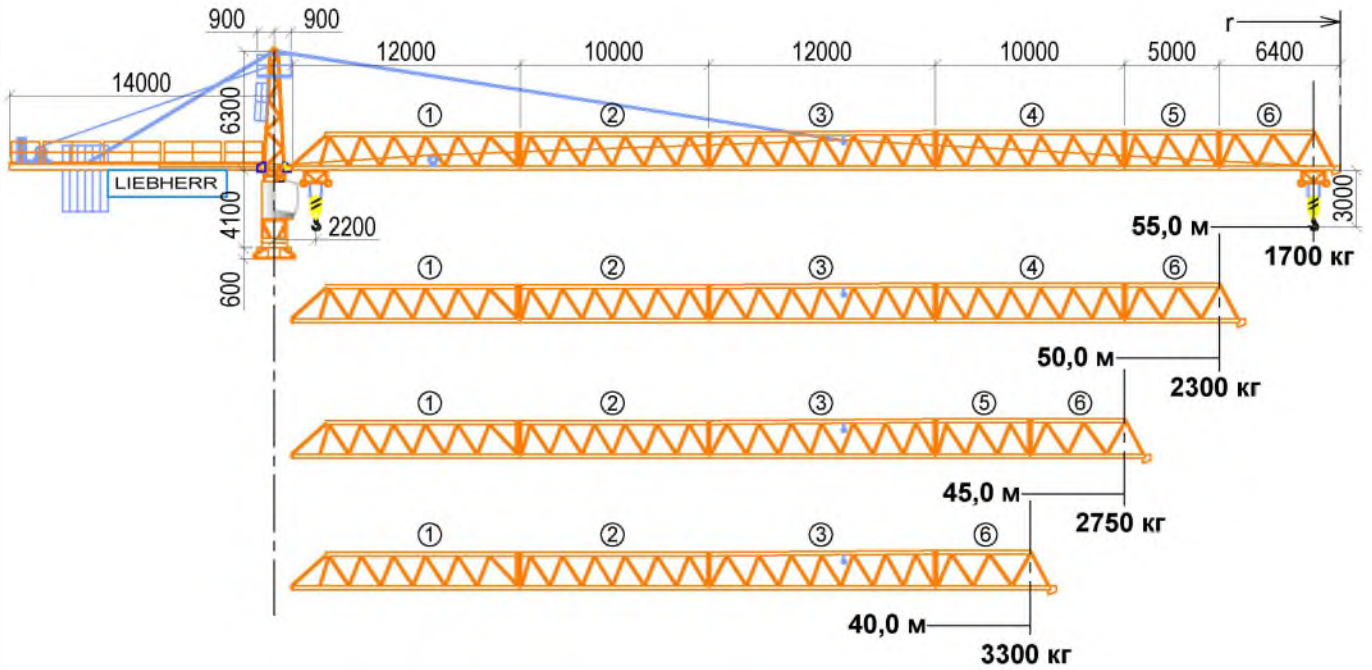
Liebherr 132 EC-H 8



Эксплуатация крана	
Температура	
max	+40 °С
min	-25 °С
Относительная влажность при t=20°С	
	80 %
Допустимая скорость ветра	
- для рабочего состояния на высоте	
установки анемометра	
	14 м/с
- для нерабочего состояния на высоте 10 м	
(ветровой район по ГОСТ 1451-77)	
	27 м/с

Наращивание крана	
Max. высота крана с одним креплением к зданию, м	60,0
Max. высота крана с креплением к зданию, м	183,0

Исполнение	Unterwagen на рельсах		Unterwagen стационарный		на анкерах		Fundamentkreuz на рельсах		Fundamentkreuz стационарный		
	а)	б)	а)	б)	а)	б)	а)	б)	а)	б)	
Тип секций	132 HC (120 HC)										
Высота свободной башни	0	13,0	16,2	12,5	15,7	8,8	12,0	10,2	13,4	10,0	13,2
	1	15,5	18,7	15,0	18,2	11,3	14,5	12,7	15,9	12,5	15,7
	2	18,0	21,2	17,5	20,7	13,8	17,0	15,2	18,4	15,0	18,2
	3	20,5	23,7	20,0	23,2	16,3	19,5	17,7	20,9	17,5	20,7
	4	23,0	26,2	22,5	25,7	18,8	22,0	20,2	23,4	20,0	23,2
	5	25,5	28,7	25,0	28,2	21,3	24,5	22,7	25,9	22,5	25,7
	6	28,0	31,2	27,5	30,7	23,8	27,0	25,2	28,4	25,0	28,2
	7	30,5	33,7	30,0	33,2	26,3	29,5	27,7	30,9	27,5	30,7
	8	33,0	36,2	32,5	35,7	28,8	32,0	30,2	33,4	30,0	33,2
	9	35,5	38,7	35,0	38,2	31,3	34,5	32,7	35,9	32,5	35,7
	10	38,0	41,2	37,5	47,2	33,8	37,0	35,2	38,4	35,0	38,2
	11	40,5	43,7	40,0	43,2	36,3	39,5	37,7	40,9	37,5	40,7
	12	43,0	46,2	42,5	45,7	38,8	42,0	40,2	43,4	40,0	43,2
	13	45,5	48,7	45,0	48,2	41,3	44,5	42,7	-	42,5	-
	14	48,0	-	47,5	-	43,8	47,0	45,2	-	45,0	-
	15	50,5	-	50,0	-	46,3	-	-	-	-	-
16	-	-	-	-	48,8	-	-	-	-	-	



Рабочий радиус R, м	Общий радиус г, м	Радиус R / масса M, м / кг	Таблица грузоподъёмности																	
			17,0	19,0	21,0	23,0	25,0	27,0	29,0	31,0	33,0	35,0	37,0	40,0	43,0	45,0	47,0	50,0	53,0	55,0
55,0	56,4	2,2 - 15,5 8000	7210	6370	5680	5120	4650	4240	3900	3600	3330	3100	2890	2620	2380	2240	2120	1940	1790	1700
50,0	51,4	2,2 - 17,5 8000	8000	7310	6540	5900	5360	4910	4510	4170	3870	3610	3370	3060	2800	2640	2490	2300		
45,0	46,4	2,2 - 18,1 8000	8000	7580	6780	6120	5560	5090	4690	4330	4020	3750	3510	3190	2910	2750				
40,0	41,4	2,2 - 18,6 8000	8000	7810	6990	6310	5740	5260	4840	4480	4160	3880	3630	3300						



Двигатели механизмов	
Напряжение, В	380
Род тока - переменный	
Частота, Гц	50
Номинальная мощность, кВт	
- подъёма (опускания) груза	45
- поворота	6,3x2
- передвижения грузовой тележки	5
- передвижения крана	2x4
- механизма выдвигения	7,5

Скорости	
подъёма (опускания) груза мах. массы, м/мин	29
плавной посадки груза мах. массы, м/мин	1,7
подъёма (опускания) крюковой подвески, м/мин	135
передвижения грузовой тележки, м/мин	
- с мах. грузом	29
- пустой	96
частота вращения крана, об/мин	0,9
передвижения крана, м/мин	25