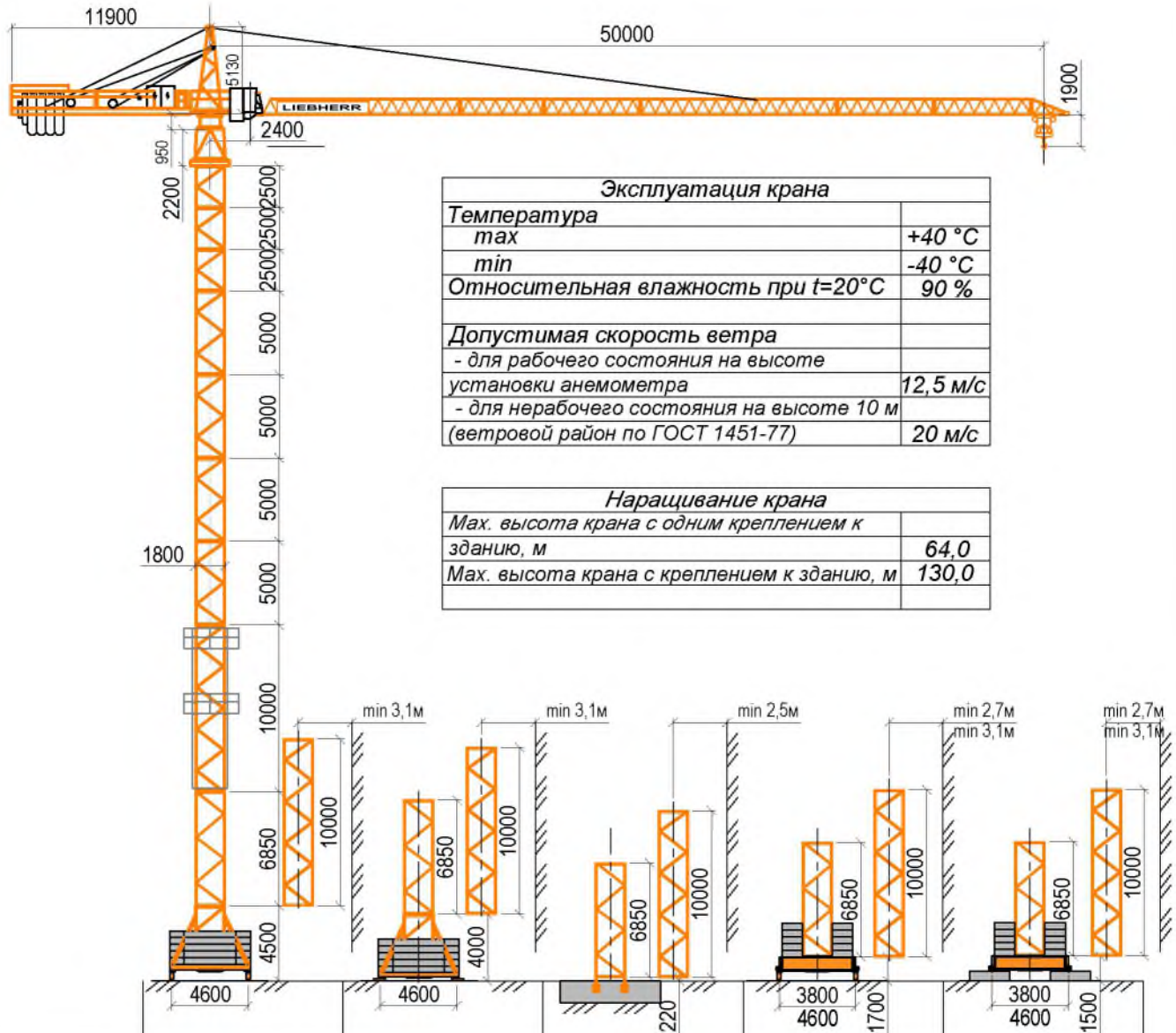


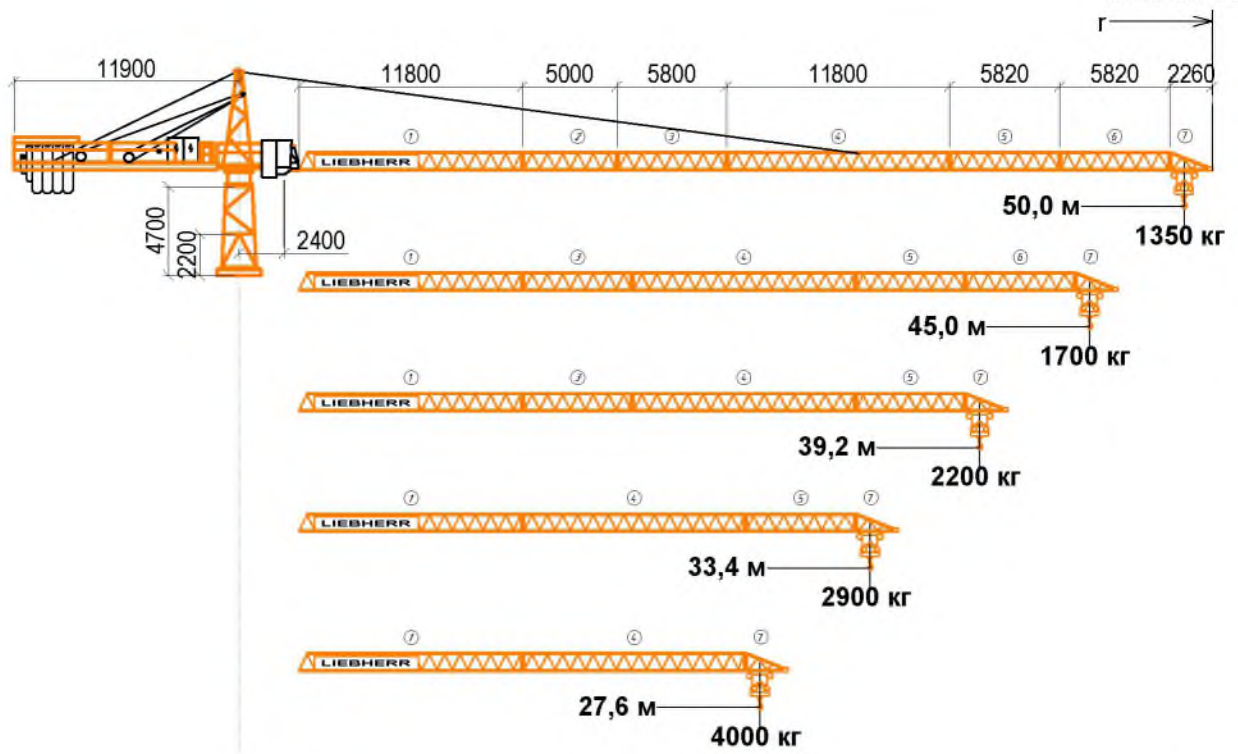
Liebherr 90 EC



Эксплуатация крана	
Температура	
max	+40 °C
min	-40 °C
Относительная влажность при t=20°C	90 %
Допустимая скорость ветра	
- для рабочего состояния на высоте установки анемометра	12,5 м/с
- для нерабочего состояния на высоте 10 м (ветровой район по ГОСТ 1451-77)	20 м/с

Наращивание крана	
Max. высота крана с одним креплением к зданию, м	64,0
Max. высота крана с креплением к зданию, м	130,0

Исполнение	Unterwagen на рельсах		Unterwagen стационарный		на анкерах		Fundamentkreuz на рельсах		Fundamentkreuz стационарный		
	а)	б)	а)	б)	а)	б)	а)	б)	а)	б)	
Вариант	120 НС										
Тип секций	120 НС										
Высота свободной башни	0	13,0	16,2	12,5	15,7	8,8	12,0	10,2	13,4	10,0	13,2
	1	15,5	18,7	15,0	18,2	11,3	14,5	12,7	15,9	12,5	15,7
	2	18,0	21,2	17,5	20,7	13,8	17,0	15,2	18,4	15,0	18,2
	3	20,5	23,7	20,0	23,2	16,3	19,5	17,7	20,9	17,5	20,7
	4	23,0	26,2	22,5	25,7	18,8	22,0	20,2	23,4	20,0	23,2
	5	25,5	28,7	25,0	28,2	21,3	24,5	22,7	25,9	22,5	25,7
	6	28,0	31,2	27,5	30,7	23,8	27,0	25,2	28,4	25,0	28,2
	7	30,5	33,7	30,0	33,2	26,3	29,5	27,7	30,9	27,5	30,7
	8	33,0	36,2	32,5	35,7	28,8	32,0	30,2	33,4	30,0	33,2
	9	35,5	38,7	35,0	38,2	31,3	34,5	32,7	35,9	32,5	35,7
	10	38,0	41,2	37,5	41,2	33,8	37,0	35,2	38,4	35,0	38,2
	11	40,5	43,7	40,0	43,2	36,3	39,5	37,7	40,9	37,5	40,7
	12	43,0	46,2	42,5	45,7	38,8	42,0	40,2	43,4	40,0	43,2
	13	45,5	48,7	45,0	48,2	41,3	44,5	42,7	-	42,5	-
	14	48,0	-	47,5	-	43,8	47,0	45,2	-	45,0	-
	15	50,5	-	50,0	-	46,3	-	-	-	-	-
16	-	-	-	-	48,8	-	-	-	-	-	



Рабочий радиус R, м	Общий радиус Г, м	Радиус R / масса M, м / кг	Таблица грузоподъёмности													
			16,0	18,0	20,0	22,0	24,0	27,6	30,0	33,4	36,0	39,2	42,0	45,0	48,0	50,0
50,0	51,5	2,4 - 15,4 6000	5740	4960	4350	3870	3480	2920	2630	2300	2090	1870	1710	1560	1430	1350
45,0	46,5	2,4 - 16,4 6000	6000	5350	4700	4180	3760	3160	2850	2490	2270	2030	1860	1700		
39,2	40,7	2,4 - 17,4 6000	6000	5740	5040	4490	4040	3400	3070	2690	2450	2200				
33,4	34,9	2,4 - 18,4 6000	6000	6000	5420	4820	4340	3660	3310	2900						
27,6	29,1	2,4 - 19,7 6000	6000	6000	5900	5260	4730	4000								



Двигатели механизмов	
Напряжение, В	380
Род тока - переменный	
Частота, Гц	50
Номинальная мощность, кВт	
- подъёма (опускания) груза	34/30
- поворота	6,3
- передвижения грузовой тележки	3
- передвижения крана	3x2
- механизма выдвигения	7,5

Скорости	
подъёма (опускания) груза мах. массы, м/мин	22
плавной посадки груза мах. массы, м/мин	2,2
подъёма (опускания) крюковой подвески, м/мин	88
передвижения грузовой тележки, м/мин	
- с мах. грузом	8
- пустой	54
частота вращения крана, об/мин	0,85
передвижения крана, м/мин	25