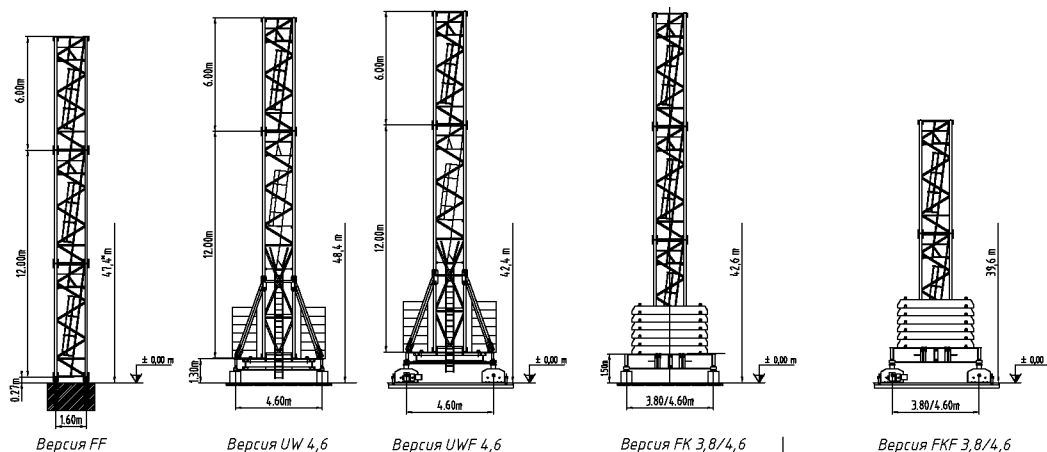
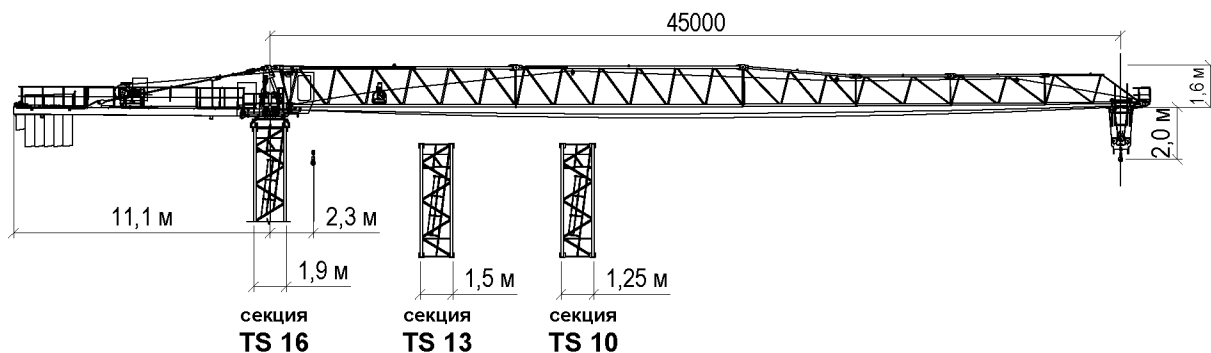
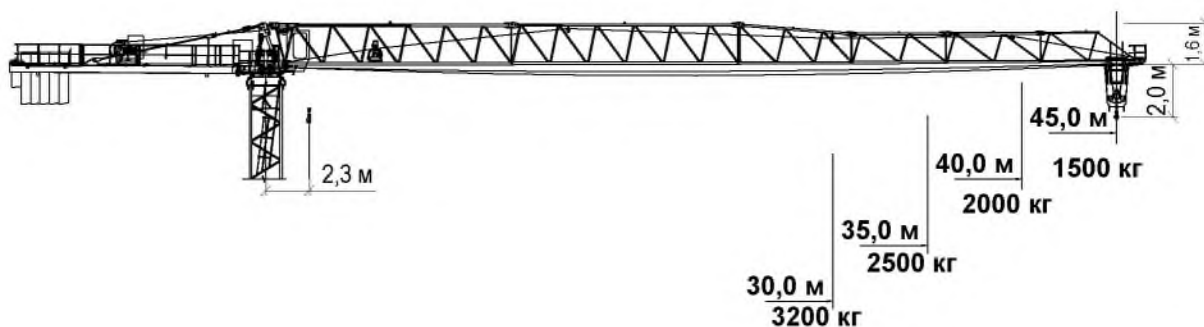


ZBK 80



Исполнение (версия)	FF анкера		UW стационарный	UWF рельсы	FK стационарный			FKF на рельсах			
	TS16	TS13, TS10	TS16	TS16	TS16	TS13	TS10	TS16	TS13	TS10	
Высота свободной башни	1	11,3	11,3	12,3	12,1	12,5	12,5	12,5	12,3	12,3	12,3
	2	14,3	14,3	15,3	15,1	15,5	15,5	15,5	15,3	15,3	15,3
	3	17,3	17,3	18,3	18,1	18,5	18,5	18,5	18,3	18,3	18,3
	4	20,5	20,5	21,3	21,1	21,5	21,5	21,5	21,3	21,3	21,3
	5	23,0	23,0	24,3	24,1	24,5	24,5	24,5	24,3	24,3	24,3
	6	26,3	26,3	27,3	27,1	27,5	27,5	27,5	27,3	27,3	27,3
	7	29,3	29,3	30,3	30,1	30,5	30,5	30,5	30,3	30,3	30,3
	8	32,3	32,3	33,3	33,1	33,5	33,5	33,5	33,3	33,3	33,3
	9	35,3	35,3	36,3	36,1	36,5	36,5	36,5	36,3	36,3	36,3
	10	38,3	38,3	39,3	39,1	39,5	39,5	39,5	39,3	39,3	-
	11	41,3	41,3	42,3	42,1	42,5	42,5	42,5	42,3	42,3	-
	12	44,3	-	45,3	45,1	45,5	45,5	-	45,3	-	-
	13	47,3	-	48,3	48,1	48,5	-	-	-	-	-
	14	-	-	51,3	51,1	-	-	-	-	-	-
	15	-	-	54,3	54,1	-	-	-	-	-	-



Рабочий радиус R, м	Радиус R / масса M, м / т	Таблица грузоподъемности																
		18,0	20,0	22,0	24,0	25,0	26,0	28,0	30,0	32,0	34,0	35,0	36,0	38,0	40,0	42,0	44,0	45,0
45,0	2,3 - 15,9 5000	4,34	3,86	3,46	3,14	2,99	2,86	2,63	2,43	2,25	2,10	2,03	1,96	1,84	1,73	1,63	1,54	1,50
40,0	2,3 - 17,9 5000	4,96	4,41	3,96	3,59	3,43	3,28	3,02	2,79	2,59	2,42	2,34	2,26	2,12	2,00			
35,0	2,3 - 18,9 5000		4,70	4,23	3,83	3,66	3,50	3,22	2,98	2,77	2,59	2,50						
30,0	2,3 - 20,1 5000			4,53	4,11	3,93	3,76	3,46	3,20									

Эксплуатация крана	
Температура	
max	+40 °С
min	-25 °С
Относительная влажность при t=25°С	80 %
Допустимая скорость ветра	
- для рабочего состояния на высоте установки анемометра	20 м/с
- для нерабочего состояния на высоте 10 м (ветровой район по ГОСТ 1451-77)	36 м/с

Двигатели механизмов	
Напряжение, В	380
Род тока - переменный	
Частота, Гц	50
Номинальная мощность, кВт	
- подъёма (опускания) груза	24
- поворота	5,0
- передвижения грузовой тележки	2,6
- передвижения крана	5,5x2

Скорости	
подъёма (опускания) груза max. массы, м/мин	31
плавной посадки груза max. массы, м/мин	7,0
подъёма (опускания) крюковой подвески, м/мин	63
передвижения грузовой тележки, м/мин	
- с max. грузом	22
- пустой	45
частота вращения крана, об/мин	0,86
передвижения крана, м/мин	25